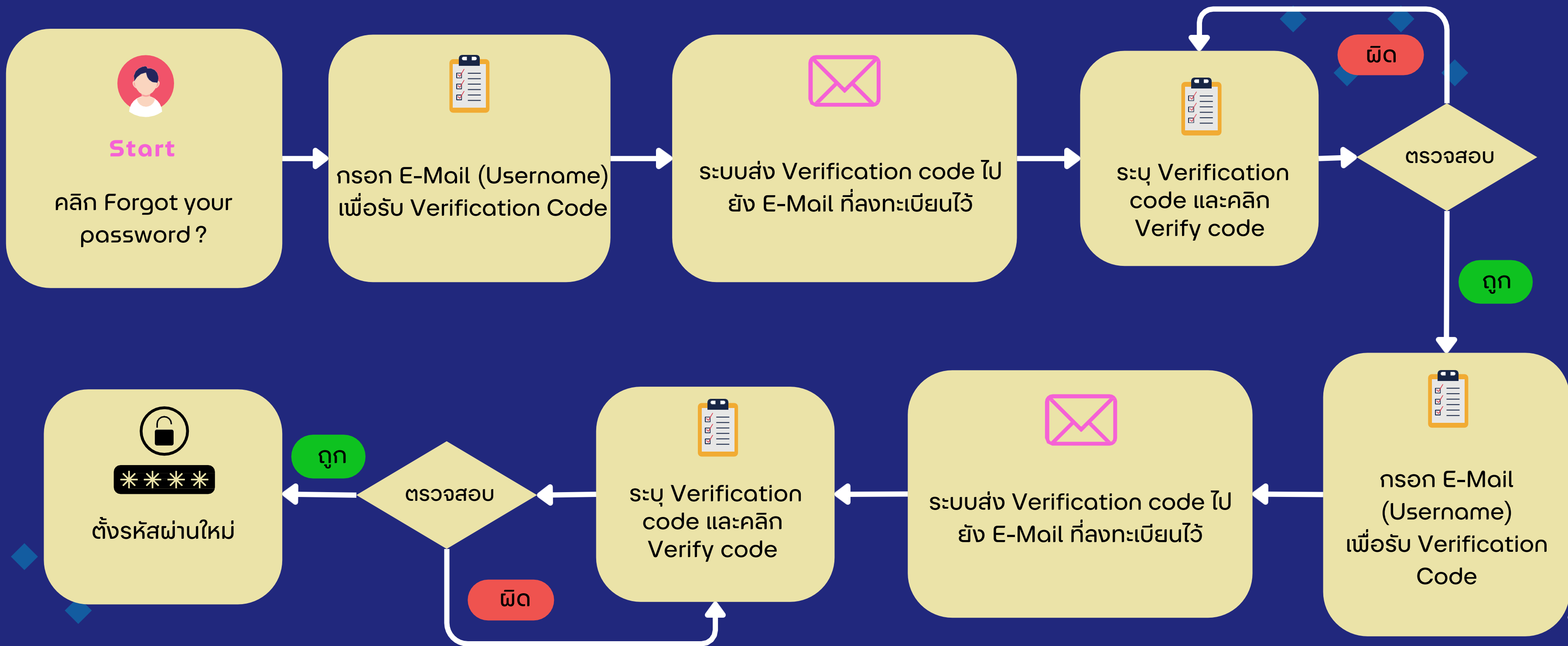


PTT E-TAX WEB RESET PASSWORD QUICK GUIDE



ขั้นตอนการ Reset Password



1

เข้าเว็บไซต์
ptte-taxweb.pttplc.com

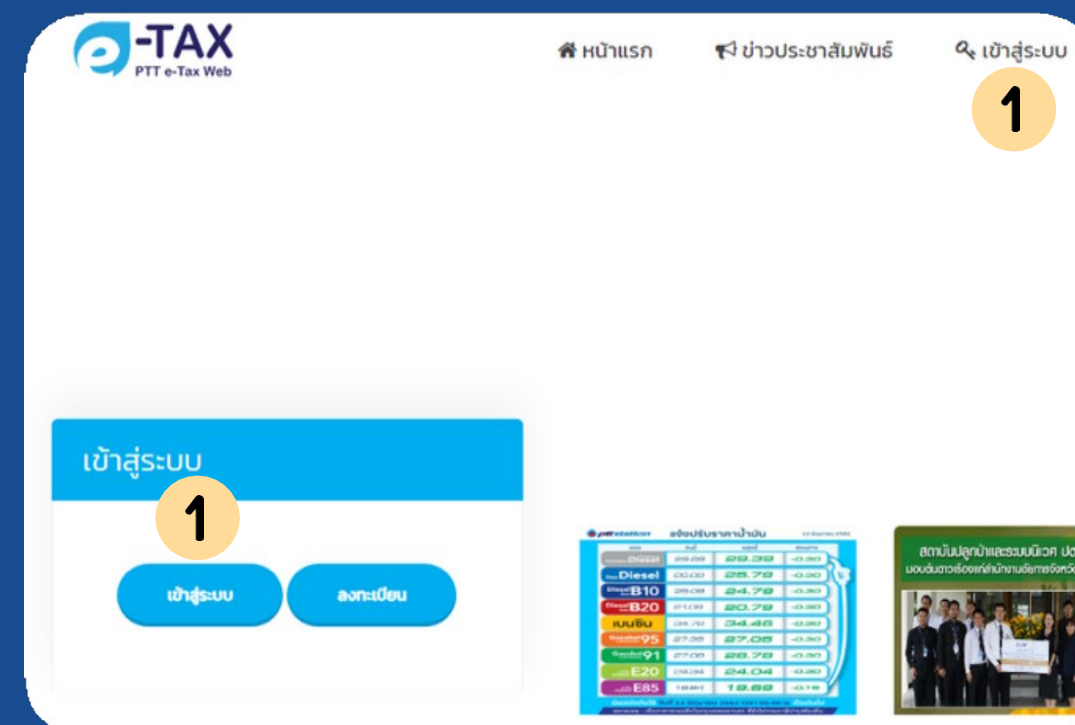
คลิกปุ่ม

เข้าสู่ระบบ

หรือ

เข้าสู่ระบบ

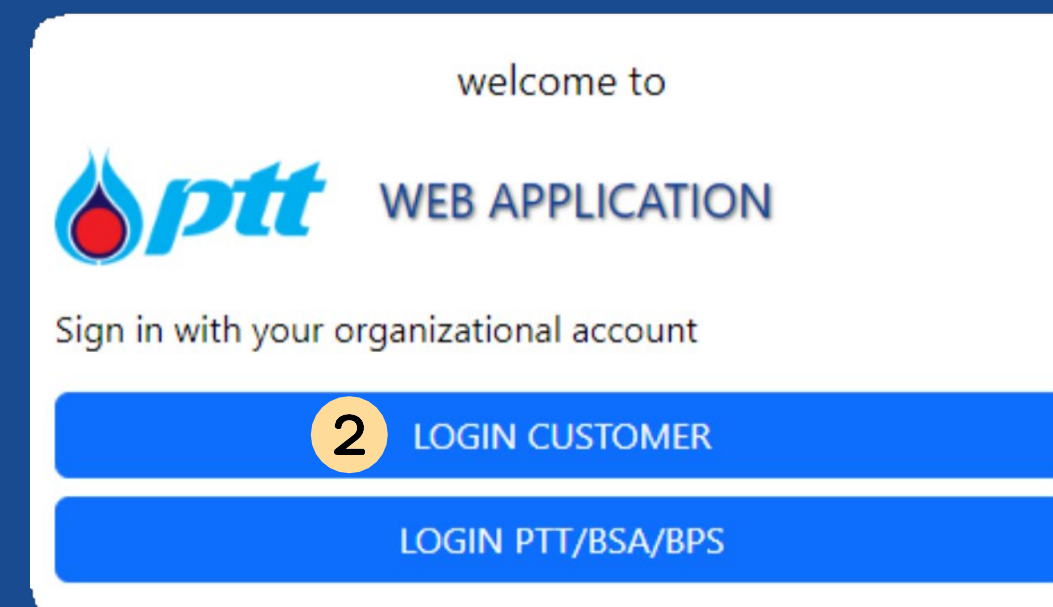
ระบบจะแสดงหน้าจอ Login



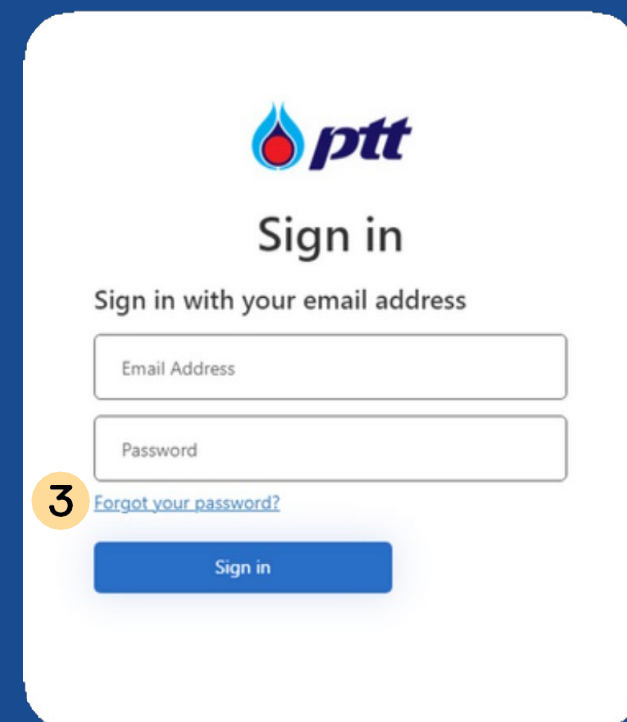
2

คลิกปุ่ม

LOGIN CUSTOMER

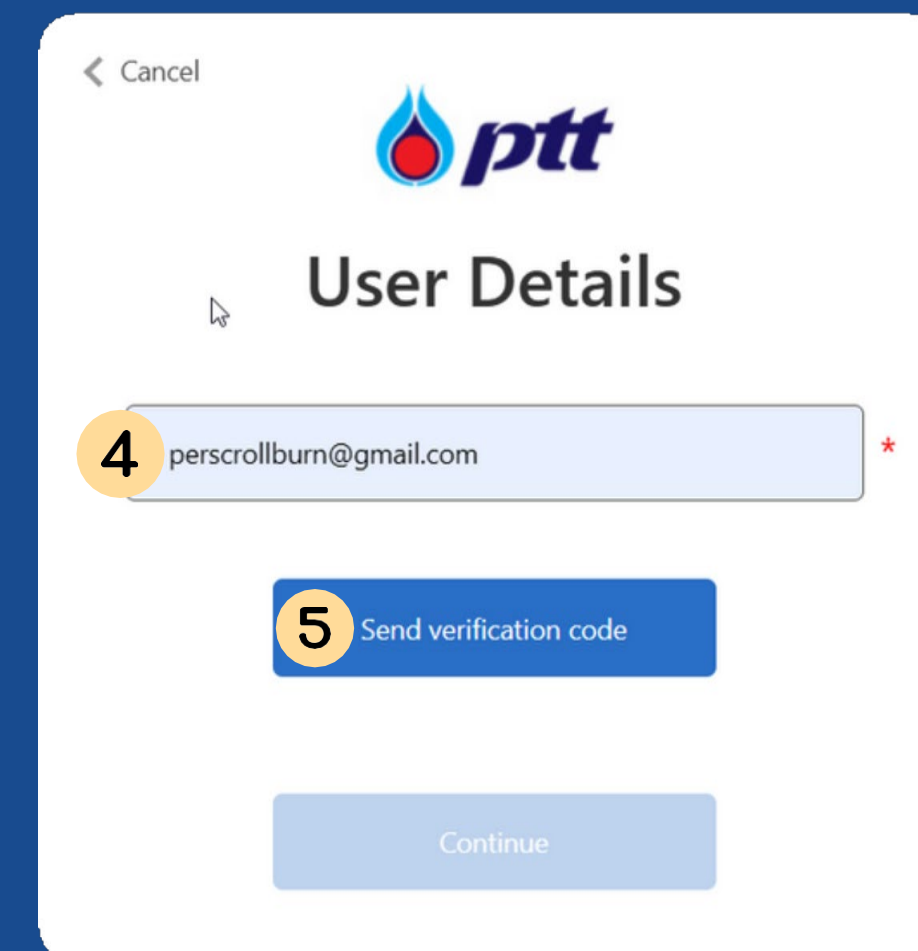


3 คลิปุ่ม **Forgot your password?**



4 กรอก E-Mail (Username)


5 คลิปุ่ม **Send verification code**
ระบบจะส่ง **Verification Code**
ไปยัง E-Mail ที่ระบุ



6 กรอก Verification Code
ที่ได้รับทาง E-Mail

7 คลิกปุ่ม **Verify code**

< Cancel

 **ptt**

User Details

Verification code has been sent to your email. Please copy it to Verification code box below.

*

6 *

7

8 **คลิกปุ่ม** Continue

< Cancel

ptt

User Details

E-mail address is valid.

 *

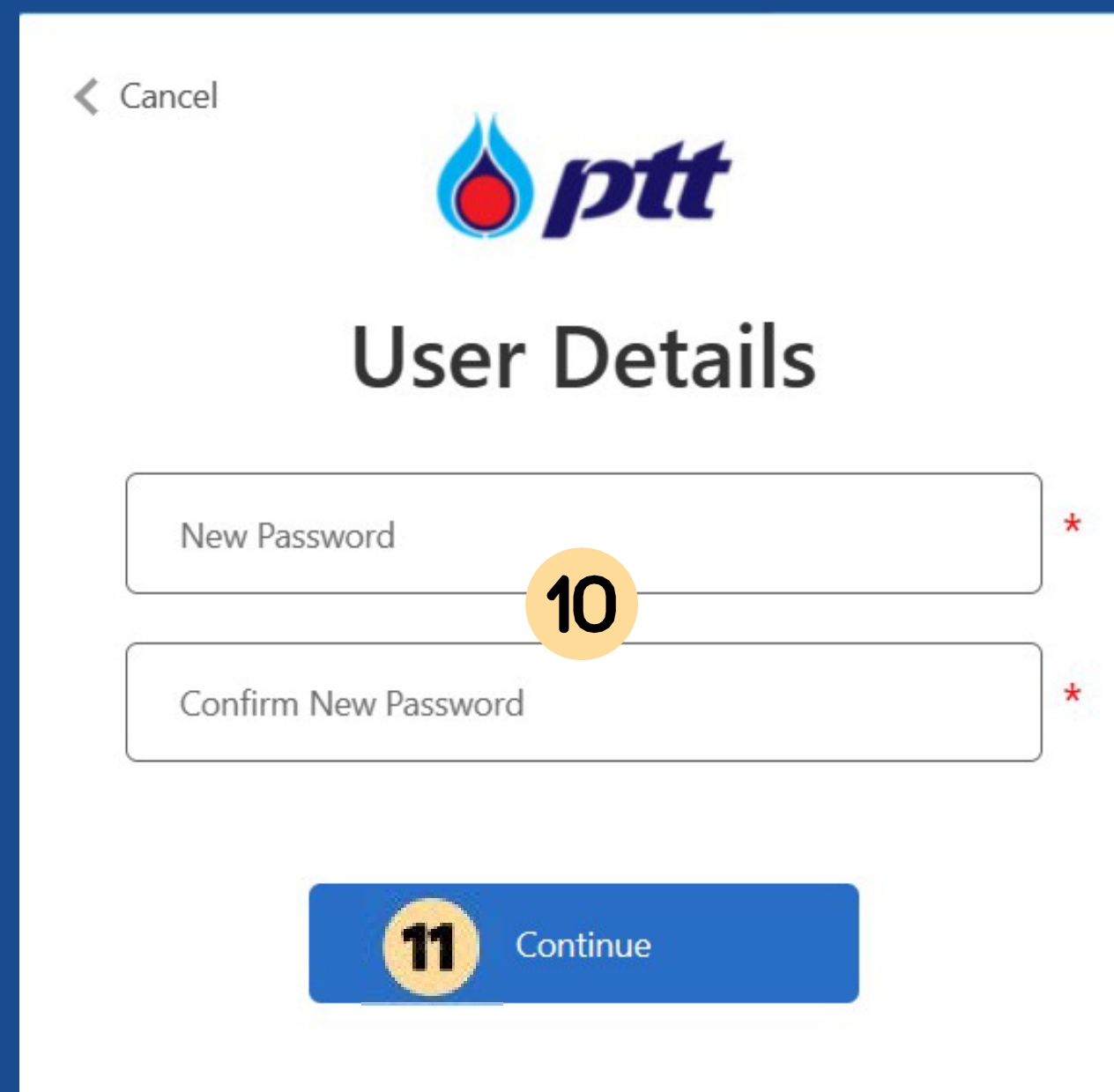
Change e-mail

8 Continue

9 **ระบบจะให้ทำขั้นตอนการ
Verify Code อีกครั้ง**

10 ระบุรหัสผ่านใหม่ในช่อง
New Password และ
Confirm New Password

11 คลิกปุ่ม 



The screenshot shows a mobile application interface for 'User Details'. At the top left is a back arrow and the text 'Cancel'. In the center is the PTT logo (a blue flame with a red drop) and the text 'ptt'. Below the logo is the title 'User Details'. There are two input fields: 'New Password' and 'Confirm New Password'. Both fields have a red asterisk on the right side. A yellow circle with the number '10' is overlaid on the 'New Password' field. At the bottom of the form is a blue button with a yellow circle containing the number '11' and the text 'Continue'.